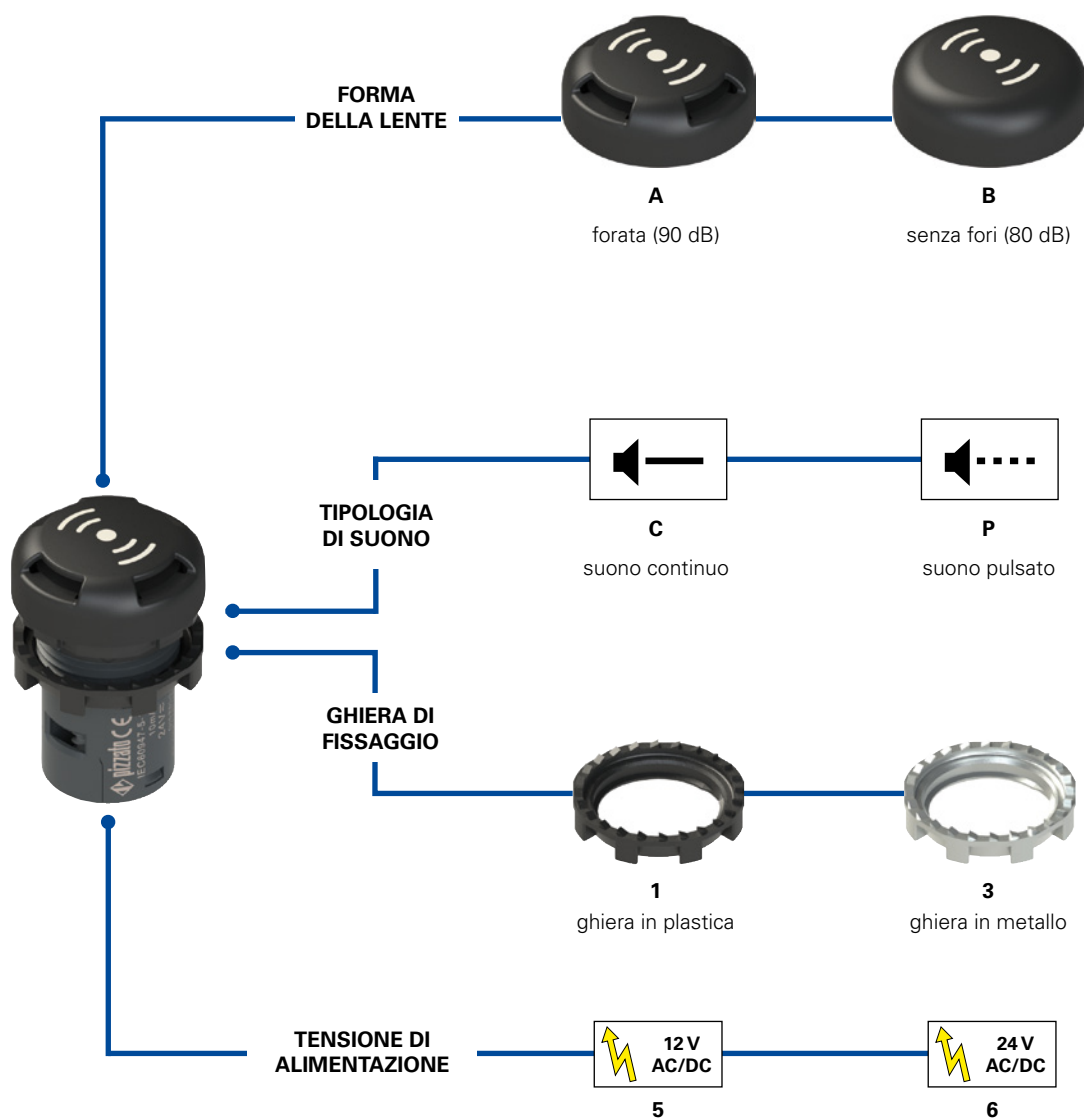


**Indicatore sonoro
serie E6**



Diagramma di selezione



Struttura codice

E6 1IS6A1CV1B

Ghiera di fissaggio ed anello sagomato		Tipologia di suono	
1	ghiera in plastica	C	suono continuo
2	ghiera in plastica e anello sagomato	P	suono pulsato
3	ghiera in metallo		
4	ghiera in metallo e anello sagomato		
Tensione di alimentazione		Forma della lente	
5	12 Vac/dc	A	forata (90 dB)
6	24 Vac/dc	B	senza fori (80 dB)

Attenzione! La componibilità di un codice non ne implica l'effettiva realizzabilità. Contattate il nostro ufficio vendite.



Caratteristiche principali

- Indicatore sonoro totalmente integrato in corpo monolitico di dimensioni ridotte
- Grado di protezione fino a IP67 e IP69K
- Versioni a suono continuo e a suono pulsato
- Elevata intensità sonora
- Versioni a 12 Vac/dc o 24 Vac/dc

Marcature e marchi di qualità:



Omologazione EAC: RU C-IT DM94.B.01024

Caratteristiche tecniche

Generali

Grado di protezione: IP40 secondo IEC 60529
 Versione con lente forata: IP67 secondo IEC 60529
 Versione con lente senza fori: IP69K secondo ISO 20653 (con anello sagomato VE GP12H1A o portatarghette VE PT32A00A0)

Temperatura ambiente: -20 °C ... +70 °C
 Coppia di serraggio delle viti sui morsetti: 0,8 ... 1 Nm
 Coppia di serraggio ghiera di fissaggio: 2 ... 2,5 Nm
 Prescrizioni d'impiego: vedi pagina 124
 Catalogo Generale HMI 2015-2016

Elettriche

Sezione dei cavi: min 1 x 0,34 mm² (1 x AWG 22)
 max 2 x 1,5 mm² (2 x AWG 16)
 Tensione di utilizzo U_n: 12 Vac/dc o 24 Vac/dc
 Tolleranza sulla tensione di alimentazione: ±15% di U_n
 Corrente di utilizzo: 10 mA

Livello di intensità sonora: 90 dB a 10cm (lente forata)
 80 dB a 10cm (lente senza fori)

Frequenza di intermittenza (versione pulsata): 0,6 Hz (0,8 s ON, 0,8 s OFF)

Conformità alle norme:

IEC 60947-1, IEC 60947-5-1, IEC 60204-1, EN 60947-1, EN 60947-5-1, EN 60204-1, UL 508, CSA 22-2 N°14.

Conformi ai requisiti richiesti da:

Direttiva Bassa Tensione 2006/95/CE e Direttiva EMC 2014/30/CE.

Caratteristiche generali

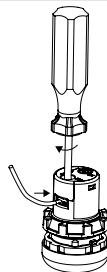
Grado di protezione IP67 e IP69K

IP69K
IP67

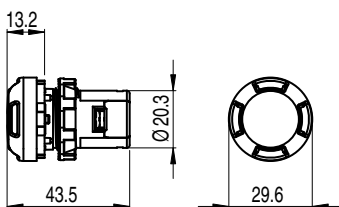
Progettati per essere impiegati anche nelle situazioni ambientali più gravose, questi dispositivi superano il test di immersione IP67 secondo IEC 60529. Possono quindi essere utilizzati in tutti gli ambienti dove è richiesto il massimo grado di protezione dell'involucro. Particolari accorgimenti permettono inoltre ai dispositivi di essere utilizzati anche in macchinari che vengono sottoposti a lavaggi con getti d'acqua calda ad alta pressione. Infatti questi dispositivi superano il test IP69K secondo ISO 20653 con getti d'acqua a 100 atmosfere ad 80°C di temperatura.

Connessione a vite integrata

La sagoma dell'indicatore sonoro E6, particolarmente compatta, consente di incorporare nel dispositivo tutta la componentistica necessaria per l'installazione ed il funzionamento: è sufficiente quindi cablare il dispositivo mediante i morsetti a vite al suo interno, in modo rapido ed intuitivo, senza la necessità di dover montare ulteriori componenti.



Dimensioni







L'indicatore sonoro E6 abbina a compatte dimensioni esterne una elevata intensità sonora, in particolare nelle versioni con lente forata. Tale caratteristica rende la segnalazione chiaramente avvertibile anche a distanza e in luoghi rumorosi.

Due tipologie di suono

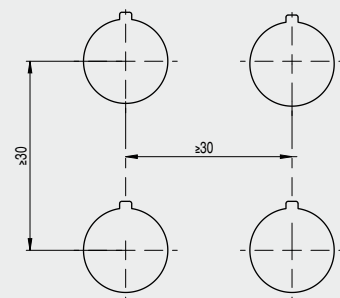


Per diversificare il tipo di indicazione sono disponibili due diverse tipologie di avviso acustico: a suono continuo oppure a suono pulsato.

Tabella di selezione

Forma lente	Tipologia di suono e tensione di alimentazione			
	suono continuo 		suono pulsato 	
	12 Vac/dc	24 Vac/dc	12 Vac/dc	24 Vac/dc
 forata	E6 1IS5A1CV1B	E6 1IS6A1CV1B	E6 1IS5A1PV1B	E6 1IS6A1PV1B
 senza fori	E6 1IS5B1CV1B	E6 1IS6B1CV1B	E6 1IS5B1PV1B	E6 1IS6B1PV1B

Distanze minime di montaggio



Tutte le misure nei disegni sono in mm

→ I file 2D e 3D sono disponibili su www.pizzato.it



Catalogo Generale
Rilevamento



Catalogo Generale
HMI



Catalogo Generale
Sicurezza



Catalogo Generale
LIFT



DVD



Sito internet
www.pizzato.it



PASSION FOR QUALITY

Pizzato Elettrica s.r.l. Via Torino, 1 - 36063 Marostica (VI)
Telefono 0424.470.930 - Fax 0424.470.955
E-mail: info@pizzato.com - Sito web: www.pizzato.it

ZE FGL20A16-ITA

