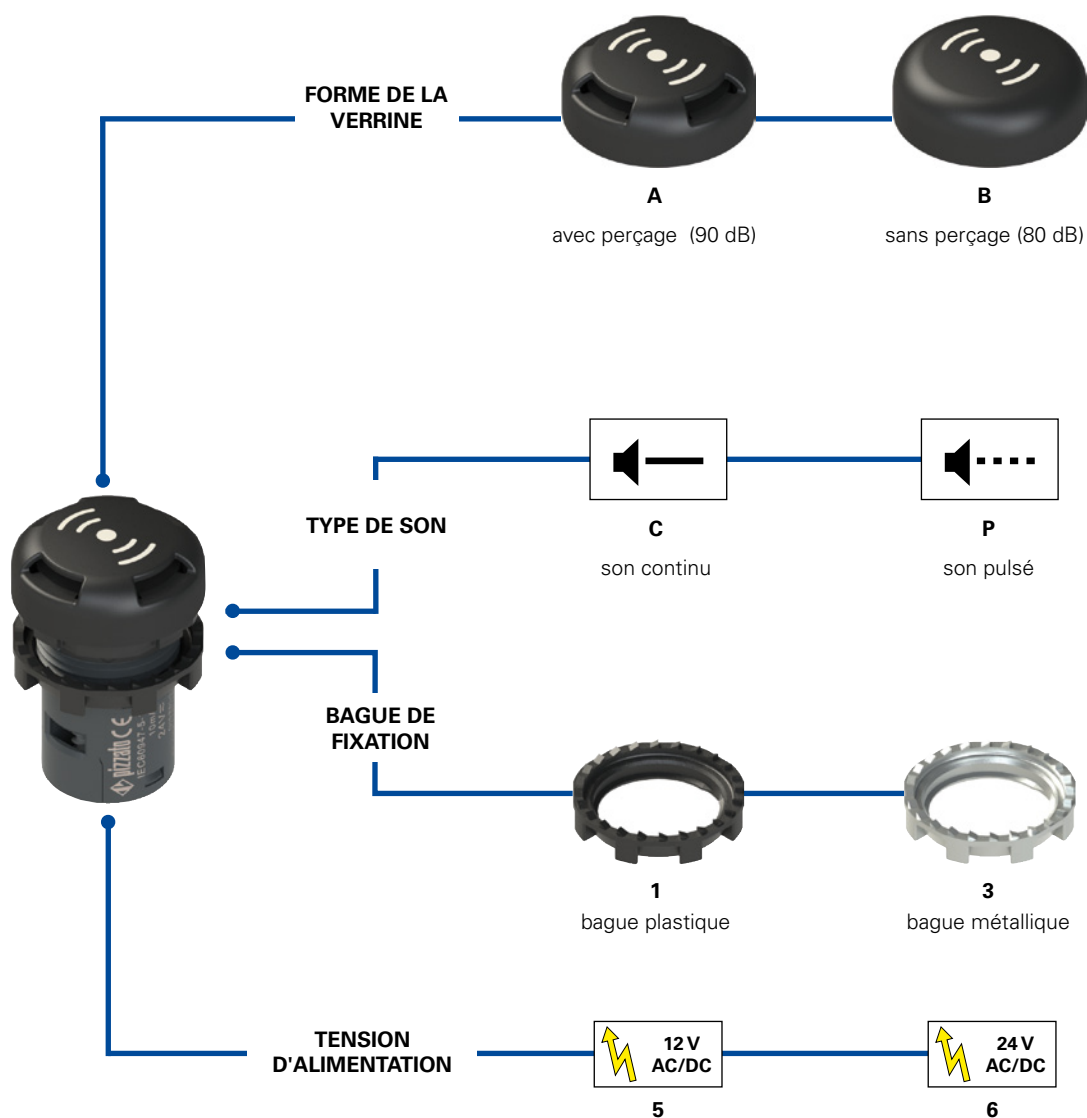


**Indicateur Sonore
série E6**



Diagramme de sélection



Structure du code

E6 1I56A1CV1B

Bague de fixation et collerette		Type de son	
1	bague plastique	C	son continu
2	bague plastique et collerette	P	son pulsé
3	bague métallique		
4	bague métallique et collerette		
Tension d'alimentation		Forme de la verrine	
5	12 Vac/dc	A	avec perçage (90 dB)
6	24 Vac/dc	B	sans perçage (80 dB)

Attention! La composition d'un code ne implique pas sa faisabilité effective. Contactez notre service commercial.



Caractéristiques principales

- Indicateur sonore complètement intégré dans un corps monolithique de dimensions réduites
- Degré de protection jusqu'à IP67 et IP69K
- Versions à sonorité continue ou pulsée
- Haute intensité sonore
- Versions à 12 Vac/dc or 24 Vac/dc

Marquage et marques de qualité



Homologation EAC: RU C-IT ДМ94.В.01024

Caractéristiques techniques

Généralités

Degré de protection: IP40 selon IEC 60529
 Version avec perçage: IP67 selon IEC 60529
 Version sans perçage : IP69K selon ISO 20653 (avec anneau façonné VE GP12H1A ou porte-étiquette VE PT32A00A0)
 Température ambiante: -20 °C ... +70 °C
 Couple de serrage des vis sur les bornes: 0,8 ... 1 Nm
 Couple de serrage de la bague: 2 ... 2,5 Nm
 Prescriptions d'utilisations: voir page 124 du Catalogue Général HMI 2015-2016

Électriques

Section des conducteurs: min 1 x 0,34 mm² (1 x AWG 22)
 max 2 x 1,5 mm² (2 x AWG 16)
 Tension de fonctionnement U_n: 12 Vac/dc or 24 Vac/dc
 Tolérance sur la tension de fonctionnement: ±15% di U_n
 Courant de fonctionnement: 10 mA

Niveau d'intensité sonore: 90 dB a 10 cm (verrine avec perçage)
 80 dB a 10 cm (verrine sans perçage)

Fréquence d'intermittence (version pulsée): 0,6 Hz (0,8 s ON, 0,8 s OFF)

Conformité aux normes :

IEC 60947-1, IEC 60947-5-1, IEC 60204-1, EN 60947-1, EN 60947-5-1, EN 60204-1, UL 508, CSA 22-2 N°14.

Conformité aux exigences requises par :

Directive Basse Tension 2006/95/CE et Directive EMC 2014/30/CE.

Caractéristiques générales

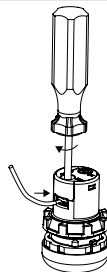
Degré de protection IP67 et IP69K

IP69K
IP67

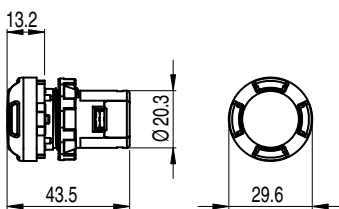
Conçus pour être utilisés même dans les situations environnementales les plus difficiles, ces dispositifs passent le test d'immersion IP67 selon IEC 60529. Ils peuvent donc être utilisés dans tous les environnements où on demande le degré maximum de protection du dispositif. Certaines précautions permettent l'utilisation des dispositifs dans des machines qui sont soumises à des lavages intenses par jets d'eau chaude sous haute pression et température. En fait, ils passent le test IP69K avec des jets d'eau à 100 atmosphères et 80°C de température, selon la norme ISO 20653.

Liaison vissée intégrée

La forme très compacte des Indicateur Sonore E6 permet d'intégrer dans le dispositif tous les composants nécessaires à l'installation et au fonctionnement. Seuls les câbles d'alimentation doivent être raccordés aux bornes à vis, l'installation de tout autre composant est superflue.



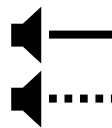
Dimensions



L'indicateur sonore E6 combine des dimensions extérieures compactes à une intensité sonore élevée, en particulier dans les versions avec verrine percée. Cette caractéristique rend la signalisation nettement perceptible, même à une certaine distance et dans un endroit

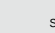
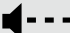


Toutes les mesures sont indiquées en mm.

Deux types de son

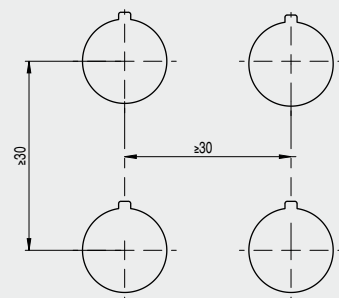


Afin de diversifier le type d'indication, on a introduit deux différents types d'avertissement : à son continu ou à son pulsé.

Tableau de sélection

Forme de la verrine	Type de son et tension d'alimentation			
	son continu 		son pulsé 	
	12 Vac/dc	24 Vac/dc	12 Vac/dc	24 Vac/dc
 avec perçage	E6 1IS5A1CV1B	E6 1IS6A1CV1B	E6 1IS5A1PV1B	E6 1IS6A1PV1B
 sans perçage	E6 1IS5B1CV1B	E6 1IS6B1CV1B	E6 1IS5B1PV1B	E6 1IS6B1PV1B

Distance minimale de montage



→ Les fichiers 2D/3D sont disponibles sur www.pizzato.com



Catalogue Général
Détection



Catalogue Général
HMI



Catalogue Général
Sicurezza



Catalogue Général
LIFT



DVD



Web
www.pizzato.com



Pizzato Elettrica s.r.l. Via Torino, 1 - 36063 Marostica (VI) Italy
Phone +39.0424.470.930 - Fax +39.0424.470.955
E-mail: info@pizzato.com - Web site: www.pizzato.com

ZE FGL20A16-FRA

